

К вопросу правильного выбора половозрелых особей вида *Fruticicola almaatini* (Skvortzov, 1940) для целей анатомирования.

Д. Ким, г. Алматы, 2018 г

У популяции вида *Fruticicola almaatini* из Турксиба (Заилийский Алатау, северный Тянь-Шань), большой диаметр раковины половозрелых улиток находится в пределах 19,0-24, мм. Однако, в данной размерной группе находятся также и недозревшие особи, половой тракт которых недоразвит и отличается от взрослых. На рисунке 1 и 2 представлены раковины взрослой и молодой улиток с, практически, одинаковым большим диаметром раковины, соответственно 21,5 мм и 21,2 мм. Для взрослых особей, характерными признаками являются опущенность верхнего конца палатального края к устью, отсутствие признаков роста раковины, наличие губы.

Рис. 1 раковина взрослой особи.



Для раковин молодых особей характерно наличие тонкого, полупрозрачного прироста устья с острыми краями и без губы. Палатальный край прямой, лежит на периферии последнего оборота.

Рис. 2. Раковина молодой особи.



Рис. 3. Репродуктивный тракт взрослой улитки. Визуально бросается в глаза крупный, спермовидукт с крутыми изгибами на дистальном конце. Белковая железа занимает всю длину жёлоба правой лопасти печени и, как правило, окрашена.

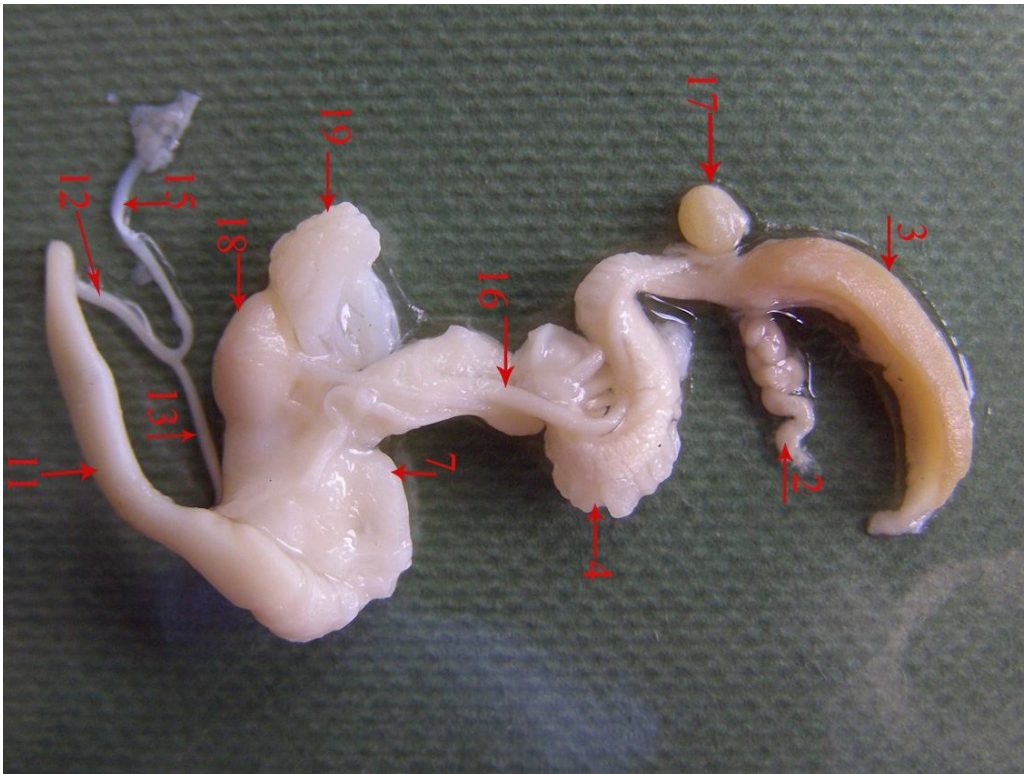
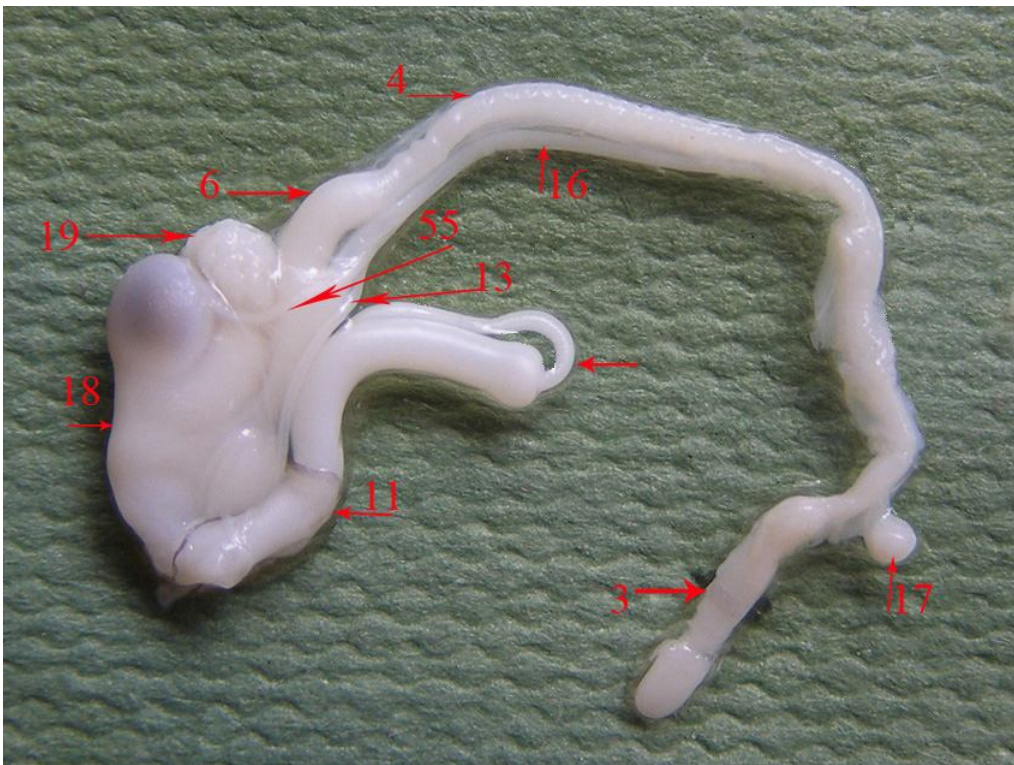


Рис. 4. Репродуктивный тракт молодой улитки в целом меньше размером. Спермовидукт практически прямой. Белковая железа в разной степени короче правой лопасти печени, в жёлобе которой она и располагается.



Приложение 1.

Цифровые обозначения в тексте и на рисунках.

1. гермафродитная железа.
2. гермафродитный проток.
3. белковая железа.
- 3-1. камера оплодотворения.
- 3-2. матка.
4. спермовидукт.
5. предстательная железа.
6. яйцевод.
7. влагалище (вагина).
8. атриум.
9. половая щель.
10. надклоачный пузырь.
11. пенис.
- 11-1. чехол пениса.
12. эпифаллус.
13. семяпровод .
14. флагелум (бич).
15. пениальный ретрактор (мускул).
16. канал (проток) семяприёмника.
17. резервуар семяприёмника.
18. стилофор.
- 18-1. дополнительный мешок стилофора.
19. слизистая железа.
- 19-0. резервуар слизистой железы.
- 19-1. пальцевидные желёзки.
- 19-2. общий проток слизистой железы.